

# LD235LN

## PŁYTOWY LUTOWANY WYMIENNIK CIEPŁA LUNA

### CHARAKTERYSTYKA

Wymienniki LUNA są wymiennikami płytowymi lutowanymi wykonanymi w całości ze stali nierdzewnej. W wyniku zastosowania stali nierdzewnej do lutowania wymiennika uzyskano jednorodną materiałowo konstrukcję o wyższym poziomie higieniczności oraz odporności na skoki ciśnienia, zmiany temperatury oraz korozję. Dzięki swej unikatowej budowie wymienniki LUNA mają dużo szerszy wachlarz zastosowań oraz wydłużoną żywotność. Dla każdej wielkości wymiennika istnieje możliwość wybrania różnych wielkości przyłączy oraz wersji dwuprzepływowej wymiennika, charakteryzującej się wysoką wydajnością wymiany ciepła przy bardziej wymagających parametrach.



### ZASTOSOWANIE

Wymienniki ciepła typu LUNA mogą być stosowane w układach ciepłowniczych lub chłodniczych o podwyższonych wymaganiach sanitarnych. Dzięki budowie w całości ze stali nierdzewnej są doskonałym rozwiązaniem w przypadku agresywnych mediów, np. agresywnej wody wodociągowej, a także w układach z ocynkowanymi rurami.

### BUDOWA

Płytowe lutowane wymienniki ciepła typu LUNA są urządzeniami przepływowymi, przeciwproudowymi. Powierzchnię wymiany ciepła tworzą karbowane płyty ze stali nierdzewnej połączone w pakiet za pomocą lutu ze stali nierdzewnej. Stanowią one konstrukcję nierozbieralną. Odpowiednie ukształtowanie przestrzeni wewnętrznej wymiennika ukierunkowuje przepływ płynów wymieniających ciepło w co drugi kanał tworzony przez płyty grzewcze. W płytach osłonowych umiejscowione są króćce doprowadzające i odprowadzające płyny robocze.

### CHARAKTERYSTYKA TECHNICZNA

Max. ciśnienie	16 bar
Max. temp.	350°C
Min. temp.	-195°C (dla SS); 0°C (dla CS)
Maksymalna ilość płyt	180
Masa	19+0,81*NP kg
Typ i materiał przyłączy	kołnierz CS lub SS
Wymiary przyłączy	DN80
Typ	1, 2, 2S
Materiał płyt	stal nierdzewna austenityczna
Pojemność jednego kanału	0,398 l
Przepływ maksymalny dla wody	90 m <sup>3</sup> /h **
Materiał lutu	stal nierdzewna

\*\* - przepływ podano dla maksymalnej liczby płyt grzewczych

Legenda:

- 1 - jednoprzepływowe
- 2 - dwuprzepływowe z 4 króćcami
- 2S - dwuprzepływowe z 6 króćcami
- CS - stal węglowa

## PRZYKŁADOWE OZNACZENIA

### L D235 LN- 200- 2S- DN80. SS

L	dotyczy wymienników LC i LD - oznaczenie materiału, z którego zostały wykonane kołnierze (SS- stal nierdzewna, CS - stal węglowa)
D235	rodzaj i wielkość przyłączy
LN-	2S - wymiennik dwuprzepływowy, 6 króćców 2 - wymiennik dwuprzepływowy, 4 króćce brak oznaczenia - wymiennik jednoprzepływowy
200-	ilość płyt grzewczych
2S-	lut - stal nierdzewna
DN80.	wielkość płyty grzewczej
SS	wymiennik płytowy lutowany

## RYSUNEK WYMIENNIKA I PODSTAWOWE WYMIARY

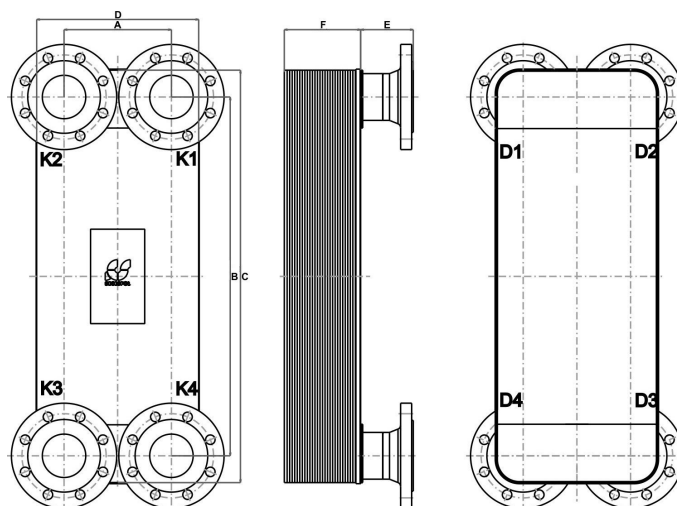
### Przykładowa lokalizacja przyłączy

Wlot czynnika grzewczego	K1
Wylot czynnika grzewczego	K4
Wlot czynnika ogrzewanego	K3
Wylot czynnika ogrzewanego	K2

### Wymiary

A [mm]	B [mm]	C [mm]	D [mm]	E [mm]	F [mm]
204	682	784	306	100	12+2,6*NP

NP - ilość płyt grzewczych



## AKCESORIA

### Podpory

Wymienniki LUNA mogą być dostarczane wraz z podporami, dzięki którym montaż wymiennika jest łatwiejszy i pozwala na przymocowanie do podłogi lub ramy.

### Izolacja cieplna

Dwuczęściowe izolacje do wymienników ciepła L-line wykonane są z poliuretanowej pianki izolacyjnej pokrytej aluminium (APFI). Części łączone są ze sobą za pomocą zamknięć zapinających.

### Parametry techniczne:

- maksymalna temperatura pracy: +135 °C
- grubość: 30 mm
- przewodność cieplna: 0,024 W/mK

### Uwaga:

Akcesoria nie są dostarczane standardowo z wymiennikiem ciepła, można je zamówić dodatkowo.